

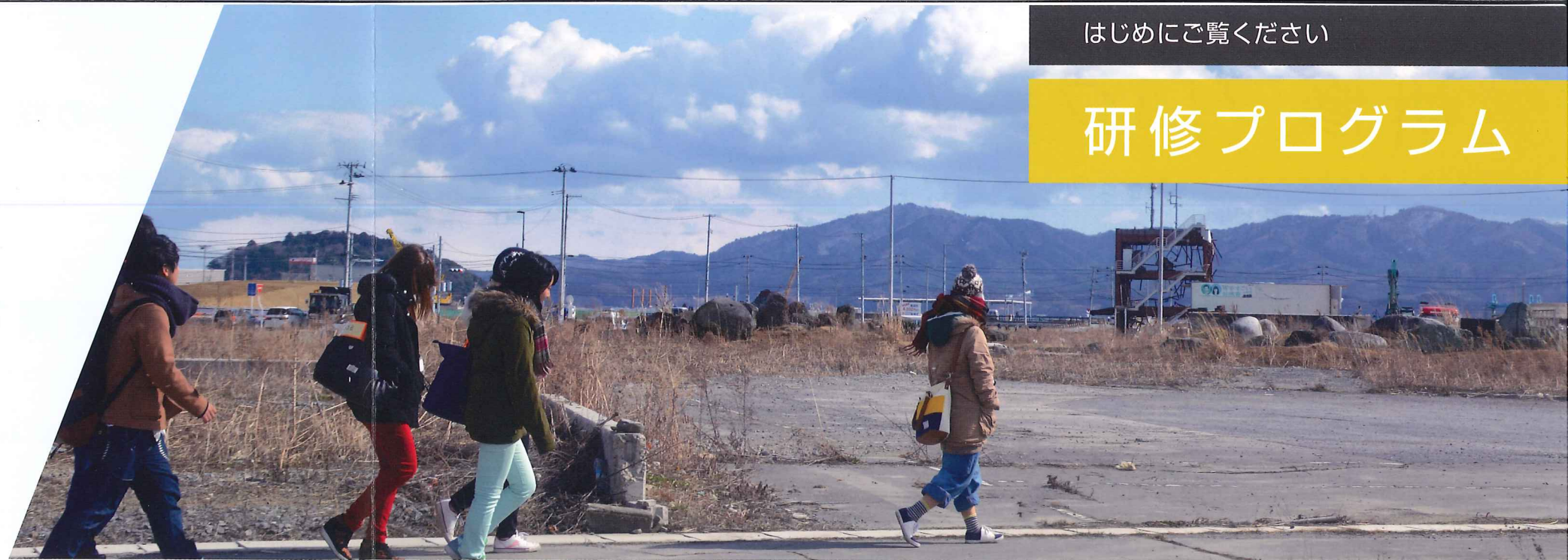
はじめにご覧ください

研修プログラム

Learning Center

MINAMISANRIKU

未来を創る人を育む



運営施設

研修に最適な宿泊施設を運営しています。



南三陸まなびの里

いりやど

ms-iriado.jp

南三陸まなびの里 いりやど

〒986-0782

宮城県本吉郡南三陸町入谷字鏡石5番3

TEL:0226-25-9501

mail:contact@ms-iriado.jp

アクセス

《三陸道》登米・東和インターより、東へ車で10分

《JR》BRT志津川で下車、タクシーで5分

《新幹線》くりこま高原駅下車、タクシーで50分

施設概要

客室(和室・洋室)全14部屋、宿泊定員40名

男女浴室、洗面室、男女シャワー室、食堂(54席)、交流スペース、

震災関連書籍コーナー、洋室研修室、和室研修室(36畳)

※洋室研修室備品:机イス(着席人数54名)、プロジェクター、

スクリーン、マイク、スピーカー、ノートパソコン、ホワイトボード(大

1台、小5台)

屋外駐車場(約40台収容、大型バス可)

館内禁煙、全館無料Wi-fi完備

「つながり」から学ぶ研修プログラム

豊かな森里海に恵まれた南三陸町。

山に降った雨は、沢を下り、田畑を潤します。

栄養分を含んだ水は、川を伝って志津川湾にそそぎ、美味しい魚や海藻類を育みます。

湾には暖かい海流がながれこみ、蒸発した海水は、やませとなってまた山を潤します。

一人の人間は、自然の循環の中で生かされている存在です。

一人ひとりが、人のつながりの中で自分の役割をまっとうし、

まちや社会が動いていきます。

そうして連綿と続いてきた

この町の在り方、人の生き様に、学ぶことがあるのではないのでしょうか。

南三陸ラーニングセンターは、

若い世代が南三陸町で学び、成長するための後押しをします。

電話かメールでお問い合わせください。

詳しくはWedサイトで

南三陸ラーニングセンター



URLは、「ms-lc.org」です。

震災の教訓に学ぶ

人との出会いに学ぶ

自然の循環に学ぶ

0226-25-9501 info@ms-lc.org

研修プログラム一覧表

Learning Center
MINAMISANRIKU

人や自然のつながりを体感する。世の中の見方が変わる。

Ver3 作成2015年11月1日

A-01

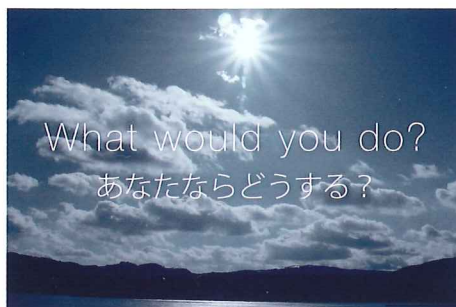


南三陸、今を生きる

地元案内人の体験談を聞き、被災現場を視察します

開催期間：通年 料金：660円
所要時間：2時間15分 人数：20～50名

A-02



What would you do?

映像を見て、講師の話を読み、メッセージを書きます

開催期間：通年 料金：1,100円
所要時間：2時間 人数：10～50名

A-03



タコから始まるソーシャルビジネス

オクトパス君の色塗り体験、ワークショップを行います

開催期間：通年 料金：2,970円
所要時間：2時間30分 人数：10～30名

A-04

オススメ NEW



災害時シミュレーションプログラム

都市直下型地震発生時をシミュレーションします

開催期間：通年 料金：3,500円
所要時間：4時間 人数：10～30名

B-01



若者の漁業離れを食い止める

漁船に乗って養殖現場を見学。ワカメかホタテの試食も

開催期間：通年 料金：3,960円
所要時間：3時間 人数：10～40名

B-02



What do you work for?

挑戦する若者の話を聞き、自分の仕事観を見つめます

開催期間：通年 料金：1,100円
所要時間：1時間30分 人数：10～40名

B-03

オススメ



南三陸トレイル～入谷編～

入谷地域を歩き、ヒントを元にアイテムを集めます

開催期間：通年 料金：3,500円
所要時間：3時間 人数：20～30名

B-04



なかま 農業で雇用を生み出す

若き農家の話を聞き、菊のアレンジメントを体験します

開催期間：通年 料金：4,620円
所要時間：3時間 人数：15～40名

B-05



まゆで紡ぐ伝統文化

まゆ細工制作を体験し、オリジナル作品をデザインする

開催期間：通年 料金：3,300円
所要時間：2時間30分 人数：10～30名

※料金は、2015年11月1日現在のものです。全て税込み表記です。

C-01



よい山、わるい山

山の中でレクチャーを受け、間伐体験を行います

催行期間：7～3月 料金：3,850円
所要時間：3時間 人数：10～30名

C-02



火防線トレイルプロジェクト

トレイルロードを整備し、イヌワシの住む里を取り戻します

催行期間：11～4月 料金：3,520円
所要時間：6時間 人数：10～25名

C-03



戸倉の海産物はなぜ美味しい?

漁船に乗って、さし網漁を体験します

催行期間：通年 料金：4,750円
所要時間：3時間15分 人数：10～40名

C-04



森の資源を使い尽くす!

レーザークラフトを制作し、ワークショップを行います

催行期間：通年 料金：2,970円
所要時間：3時間 人数：10～30名

C-05

NEW



豊かな農村を味わう

農作業と、収穫したばかりの野菜でジャーサラダ作り!

催行期間：7～9月 料金：2,750円
所要時間：4時間 人数：10～40名

C-06

オススメ NEW



ゲームで体験!みんなのまちづくり

ボードゲームで、地域経済や循環型社会の仕組みについて学びます

催行期間：通年 料金：1,650円
所要時間：3時間 人数：10～36名

C-07

NEW



荒島ウォーク～ふしぎ発見!～

論文やレポート題材の探し方、書き方の基礎フローを荒島で学びます

催行期間：通年 料金：3,850円
所要時間：2時間 人数：10～14名

※料金は、2015年11月1日現在のものです。全て税込み表記です。

詳しくは「WEB サイト」をご確認ください

南三陸ラーニングセンター



URLは、「ms-lc.org」です。

料金に含まれるもの

プログラム中にかかる講師料、体験料、材料費、施設料（お客様ご指定の場所で実施する場合は別途かかります）、教材費、ラーニングセンタースタッフのアテンド及びワークショップ講師費用です。

料金に含まれないもの

バス代は、プログラム料には含まれておりません。お客様に手配していただくか、町内のバス会社をご利用いただけます。

(参考価格：町内送迎1日24,600円～)

昼食をはさむプログラムのお弁当、飲み物等は別料金になります。手配も可能ですので、ご相談ください。

保険料は、プログラム料には含まれておりません。各自でご加入頂くか、南三陸ラーニングセンターでお申込みも可能です。

キャンセルについて

予約確定後のキャンセルはご遠慮ください。お客様都合のキャンセルにつきましては、プログラム実施日の2週間前より50%、当日100%のキャンセル料を申し受けます。ただし、悪天候、災害、重大な事件・事故等やむを得ない事情により、南三陸ラーニングセンターがプログラムを実施できないと判断した場合には、プログラムを中止いたします。この場合は双方ともキャンセル料の請求は無いものとします。



0226-25-9501



info@ms-lc.org

カテゴリ 震災の教訓
催行期間 通年
キーワード 被災地視察
 体験談
 防災
ナンバー A-01
所要時間 2時間 15分

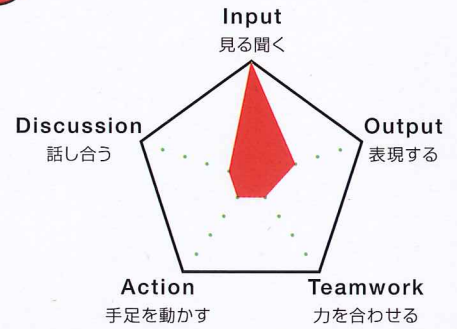
南三陸、今を生きる。



被災した防災庁舎に手を合わせる参加者



学びのポイント



震災を経て、今を力強く生きる人の姿から、本当に大切なものは何か考える



オリジナル動画視聴の様子



地元案内人の説明の様子



被災した防災庁舎に手を合わせる参加者



概要

地元案内人の体験談を聞き、被災現場を視察します

初めて南三陸を訪れる方向向けの町内視察プログラムです。当時のインタビューや震災を経て前に進もうとする町の人々の様子を描いたオリジナル動画を視聴後、経験豊富な地元案内人のガイドで被災現場をまわります。

基本ルート：いりやど出発～戸倉小学校跡地～旧戸倉中学校～高野会館前～防災庁舎

※上記ルートの他、案内人の実体験に基づいたルートをご案内する場合がございます。



タイムスケジュール

0:00 ~ 0:10	レクチャー 「震災後の南三陸町について」
0:10 ~ 0:30	オリジナル動画視聴 「本当に大切なものに出会う旅」
0:30 ~ 2:00	町内視察※移動方法は別途ご相談
2:00 ~ 2:15	メッセージカード記入



インフォメーション

所要時間	2時間 15分
催行期間	通年
最少催行人数	20名
最大人数	50名
フィールド	志津川～戸倉地区
持ち物	カメラ、筆記用具



講師紹介



地元案内人の皆さま

町内でガイドとして活躍されている皆さん。元消防署員、2児のママ、カメラマン・・・職業も年代も様々な案内人が、実際の体験から、皆さんに伝えたいことを精一杯お話しします。

地元案内人とは・・・町内で語り部やガイドとして活躍されている住民の方々です。定期的に情報交換会を行い、案内人同志で研鑽を重ねています。

留意事項

- ・ルートをご希望がある場合は、出来る限り対応致しますので、事前にご相談ください。
(学校施設等、ご案内できない場合もあります)
- ・お客様にご用意いただいたバスに案内人が同乗するか、町内のバス会社をご利用頂きます。(バス別料金)
- ・視察中の撮影は結構ですが、地元住民の方や仮設住宅にカメラを向けるのはご遠慮ください。

カテゴリー 震災の教訓
 ナンバー A-02
 催行期間 通年
 所要時間 2 時間
 キーワード 体験談 人の想い

— あなたならどうする? —

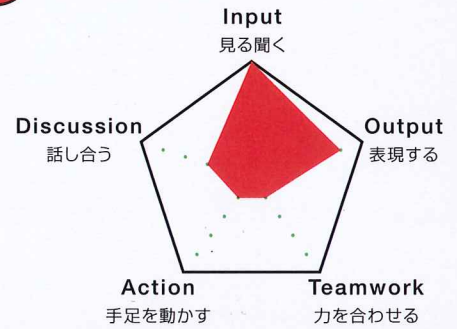
What would you do?



映像の一場面



学びのポイント



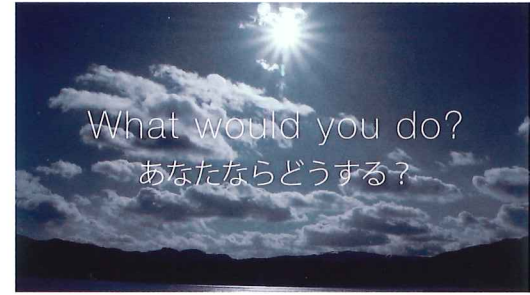
地域で再起し生き続けようとする人の想いを
自分に置き換えて考える



講師を囲んで体験談を聞く様子



講師の体験談の様子



映像の一場面 (タイトル)



概要

映像を見て、講師の話聞き、メッセージを書きます

体験談を聞いて終わりではなく、自分の価値観と向き合ってみるプログラムです。

震災後、多くの人が仕事や住む場所を求めて町を出ていきました。そのような中、この町で再起し、生き続ける決意をした人がいます。彼らは、何を感じ、どんな信念があってその決意に至ったのか。

住民のインタビューをまとめた映像と、体験談を聞き、考えます。そして、今回のような災害が故郷や今住んでいる町で起こったら、あなたは町に残りますか?それとも別の場所に行きますか?あなたが一番大切にしたい価値観は何か、考えてみましょう。



タイムスケジュール

0:00 ~ 0:15	レクチャー 「南三陸町の現状」
0:15 ~ 0:30	映像視聴 「What would you do?」
0:30 ~ 1:00	地域の方の体験談
1:00 ~ 1:45	ワークショップ 「あなたならどうする?」
1:45 ~ 2:00	メッセージカード記入



インフォメーション

所要時間	2 時間
催行期間	通年
最少催行人数	10 名
最大人数	(別途ご相談) 50 名
フィールド	入谷地区
持ち物	筆記用具



講師紹介



町内で事業や町づくりに 取り組んでいらっしゃる方々

町づくりの会議を主宰している女性、震災後に新しい事業を始めた主婦、仮設住宅の自治会長を務める農家さん・・・この町で生きる住民の方にお話を伺います。

(講師は、研修の目的やご希望に応じて、コーディネートさせていただきます。)

留意事項

・場所は「南三陸まなびの里いりやど」の他、ご希望の場所で実施可能です。
(プロジェクター、スクリーン、スピーカー必要)

屋内 屋外 雨天時可能

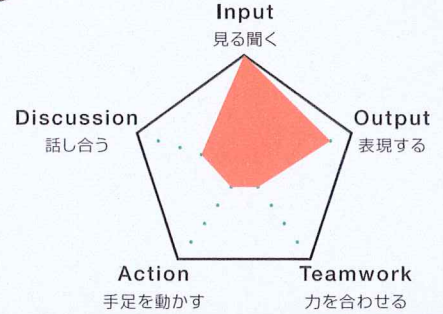
カテゴリ 人の出会い
開催期間 通年
キーワード 体験談 人の想い
ナンバー B-02
所要時間 1時間30分

— 何のために働く? —

What do you work for?



学びのポイント



自分は何を大切に
仕事をしていきたいのか考える



映像の一場面



映像の一場面



映像の一場面



映像の一場面



概要

挑戦する若者の話を聞き、自分の仕事観を見つめます

町で働く若者の体験談から、参加者自らが自分の仕事観について考えるキャリア教育プログラムです。

震災後、都市から町に戻ってきて働き始めた人。全く違う地域から移住してきて、新しい事業を担っている人。震災を経て新しい夢を見つけた人・・・。

南三陸で働く若者たちのインタビューをまとめた映像を視聴した後、地域の若手を講師として招き、座談会を行います。

大学や就活セミナーでは聞くことのできない、リアルな若者の仕事観に触れ、自分は何を大切に仕事をしていくのか、考えます。



講師紹介



南三陸町で働く若者の方々

町でそれぞれの役割を担う、20代～30代の若者たち。

「子どもたちが思いっきり楽しめる牧場を作りたい」

「環境を学ぶなら南三陸と言われたい」

「住民の方が気軽に相談できるカウンセラーになりたい」・・・

それぞれの夢と目標に向けて日々奮闘しています。



タイムスケジュール

0:00 ~ 0:15	映像視聴 「What do you work for?」
0:15 ~ 0:45	体験談 「今の仕事に就くまで」
0:45 ~ 1:15	座談会
1:15 ~ 1:30	メッセージカード記入



インフォメーション

所要時間	1時間30分
開催期間	通年
最少催行人数	10名
最大人数	40名
フィールド	入谷地区
持ち物	筆記用具

留意事項

・場所は南三陸まなびの里いりやなどの他、ご希望の場所で実施可能です。
(プロジェクター、スクリーン、スピーカーが必要です。)