

Magazine AMA

日本金属工事業協同組合

マガジン アマ

No.45

May

2011

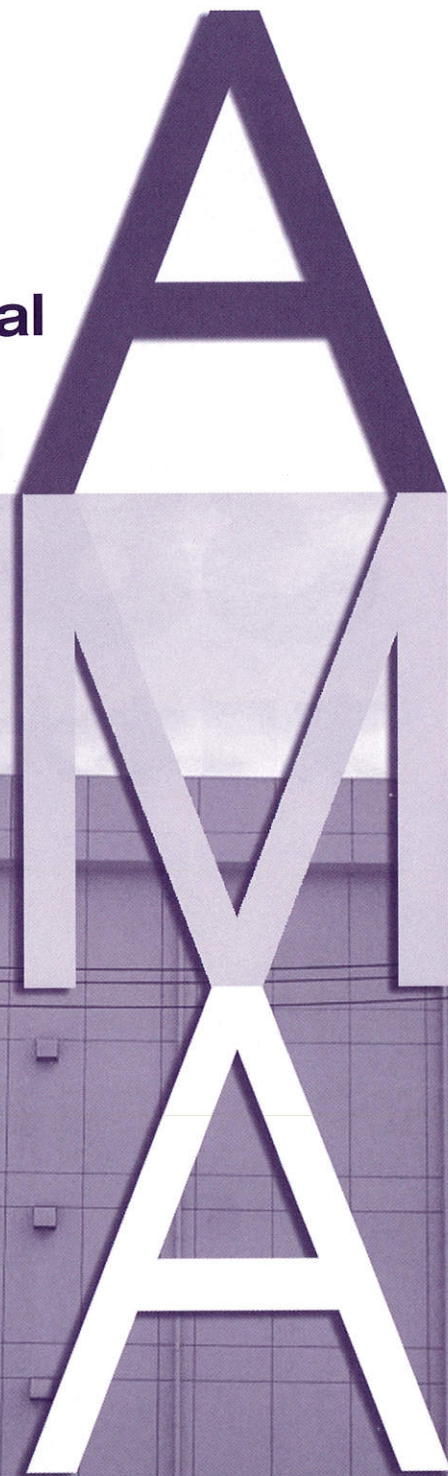
Architectural
Metalwork
Association

金属工事業者
の視点で見た

大震災！ 38日目の 仙台市街地

東日本大震災の被害を見つめて

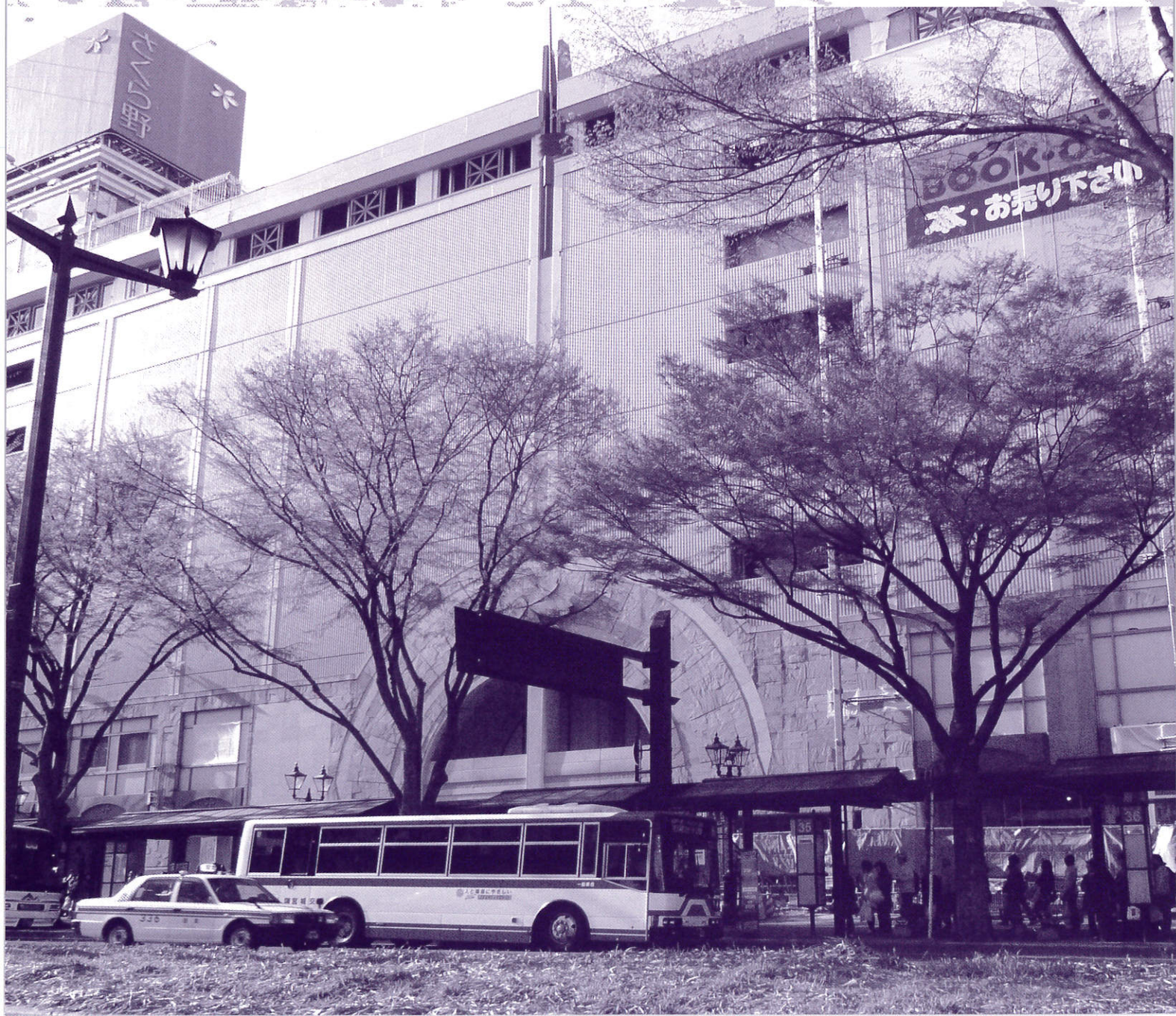
がんばろう日本、
がんばろう東北！



大震災!

38日目の仙

東日本大震災の被害を見つめて



金属工事業者
の視点で見た

台市街地



取材●第一機材販売株式会社 松尾 勉

東日本大震災に被災された皆様には、心よりお見舞い申し上げます。

AMA45号が発行される頃は、復興への道も、より具体的になっている事を願いつつ、記事を作成しています。

3月11日の大震災のあと、津波被害に見舞われた地区、あるいは火災の映像、そして、時間が経過すると、悲惨な光景の報道が続きました。1ヶ月半の時が流れ、今は、復興に向けた活動も活発になって来ました。そこで、日本金属工事業協同組合として、また、金属工事業者として、東日本大震災から学び、これから取り組んでいくべき事を模索していくために、仙台駅から仙台港にかけてのエリアのみではありますが、取材し報告します。

さくら野百貨店 / BOOK・OFF看板上部。
外壁が落ちた所は改修工事完了。

金属工事業者の視点で
東日本大震災の被害を見つめて

38日目の仙台市街地



夢メッセみやぎ。写真右方向奥は仙台港。



夢メッセみやぎ会議棟。右側が展示棟。



2011年4月18日撮影



夢メッセみやぎ
<http://www.yumemesse.or.jp/>
 (財)みやぎ産業交流センター
 津波発生時の画像はこのホームページを
 閲覧してください。

3月11日の大震災直後の報道、その後、津波による大きな被害状況の写真などの報道が続き、数日が経過して、東北自動車道を一般車両も通行可能となった後からは、報道写真、ニュースも多岐にわたり、その中で、鉄道の線路がぐにゃぐにゃに曲がっていたり、三陸鉄道の高架が壊れた映像など、地盤が崩れる事により建造物が破壊するという被害なども報じられて来ました。

今回、実際に仙台市内を歩き、大震災ではありましたが、仙台駅周辺の都市部などで、地震により建築物の被害は、比較的少なかったと認識しました。その時点の想像ですが、1978年の宮城県沖地震 (M7.4) のあと、1981年 (昭和56年) に大幅な建築基準法の改正が行われ、1995年の阪神・淡路大震災の教訓から、耐震改修促進法も制定され、地震に強い建物が増加したと推測されます。

バルコニーの手摺、建築内部の手摺、外付け階段、金属パネル、エキスパンションなど、それぞれに、業界団体もあり、日本金属工事業協同組合だけで、震災に強い金属工事というような事を考える事は、出来ないと思います。しかし、震災以後、東日本大震災の復旧、復興に向けて複数の業界団体が協力して調査活動を展開したり、複数の企業が協力して、作業にあたるなど様々な事が行われていきました。復旧では一部終了したり、今も継続している活動も多々あると考えます。そして、復興にむけて、国や県、市町村、または、各大学、各団体などでは、調査、発表や、将来へ向けての指針なども示され始めました。日本金属工事業協同組合としても、金属工事業者の視点から、着目、情報収集に努めて参りたいと考えます。

参考資料

- 1978年の宮城県沖地震 (M7.4) <仙台市ホームページから引用>
- 現在の仙台市域 (旧泉市・旧宮城町・旧秋保町の区域を含む)
- 死者: 16人 ■重軽傷者: 10,119人 ■住居全半壊: 4,385戸
- 部分壊: 86,010戸 ■津波: 仙台港で30cm

38日目の仙台市街地



仙台港付近／津波で流れの方向にガードレールがなぎ倒されている。



仙台港付近／とりのこされたり、樹木に引っかかったままの車両。

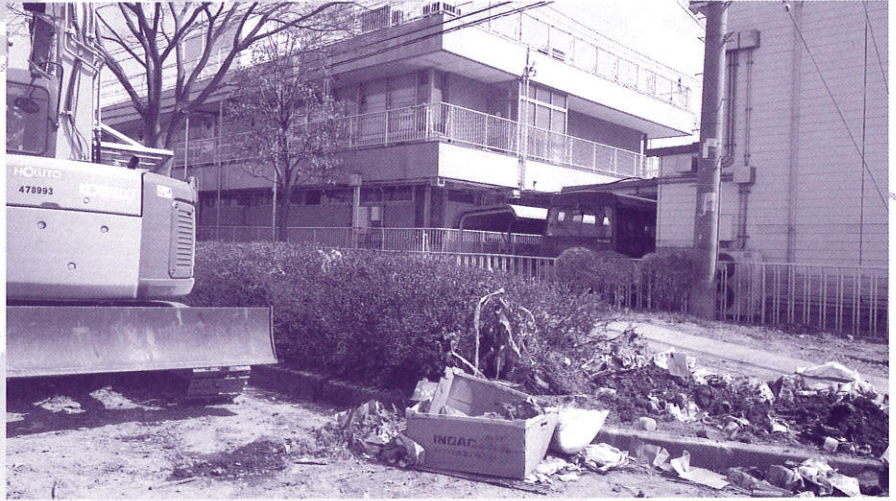


2011年4月18日撮影

三井アウトレットモール／外観に異常は見えない。
海に近いので津波の被害は大きかったと思われる。
内部では多くの工事業者が復旧作業を行っている様子。



仙台東部道路 高砂付近／
津波によるがれきの片づけ作業が行われていた。



仙台市宮城野区扇町5丁目付近／以降は津波被害のなかったエリア。



国道45号線沿い／
建物の被害状況は不明。
ベランダの躯体、およびアルミ手摺に破
損の様子は見られない。



38日目の仙台市街地



仙台市宮城野区扇町5丁目付近／エキスパンションの破損箇所が見える。



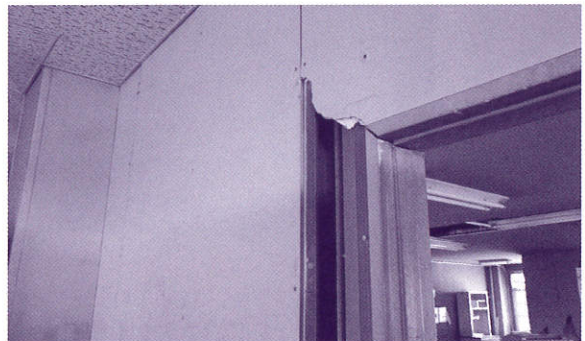
鶴代町DKC近く／(株)味仙。



仙台市若林区鶴代町付近／鶴代町工場団地組合棟。ALC板が破損。



2011年4月18日撮影



仙台市若林区鶴代町付近／某事務所内部。
貨物エレベーター周囲の壁、ラス網+モルタルの損傷。
歪んだ室内階段。

38日目の仙台市街地



仙台市卸売市場／手摺の曲がり。
建物と周囲地盤の地震時の動きが異なったためと推測。



仙台市卸町付近／バス停側溝。敷地内と側溝と歩道の
高さの差を見ると、歩道側が沈下した様子。



卸町付近／立入り禁止の警告紙が貼ってある。

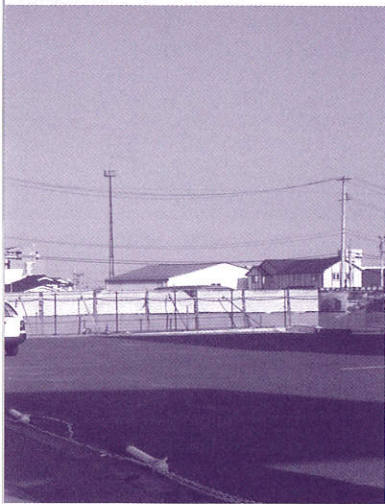
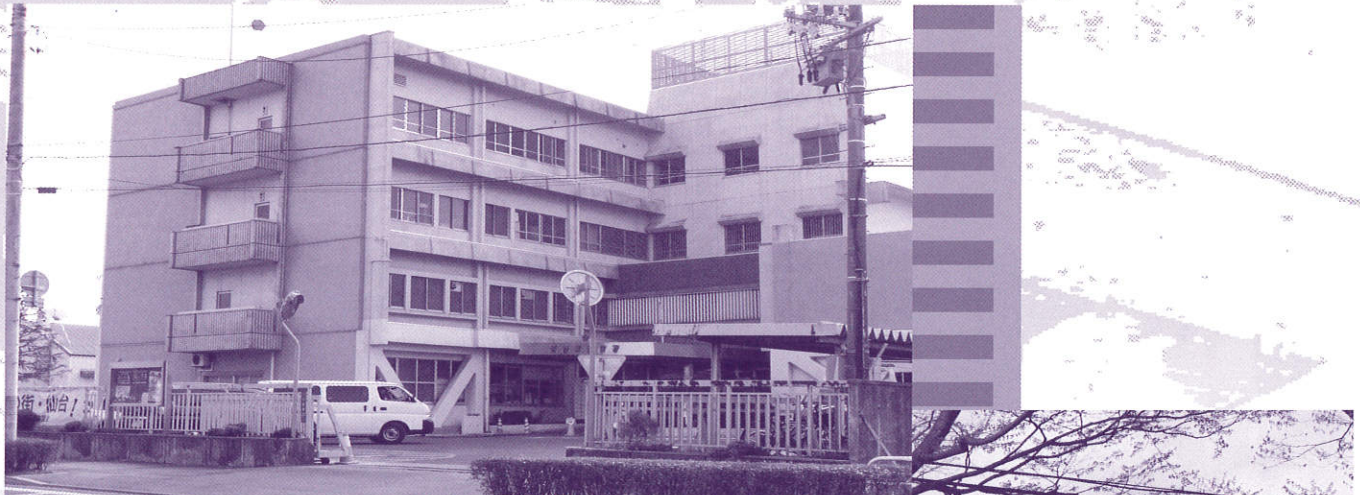


仙台市宮城野区南目館／ヤマダ電気。
窓ガラスの破損が目立つ。

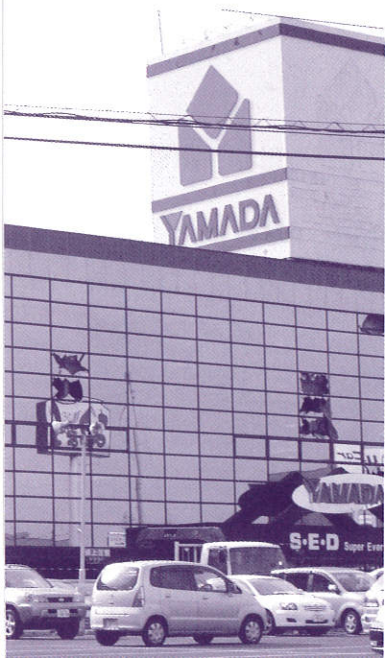


2011年4月18日撮影

仙台市宮城野区南目館／ヤマダ電気隣の仙台東警察署（耐震補強済み建物）
改修工事を行った形跡はなかったので、地震により外部の被害は無かったと思われる。



上：仙台医療センター／外づけ鉄骨階段。
下：仙台育英学園高校／屋根の一部が損傷。



金属工事業者の視点で
東日本大震災の被害を見つめて

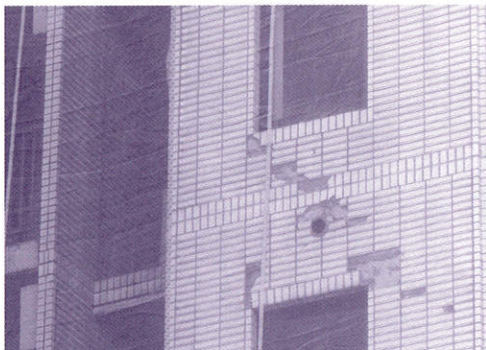
38日目の仙台市街地



楽天イーグルス球場/球場名は、日本製紙クリネックススタジアム宮城。建物は健全だった。



仙台駅付近/
外壁タイルが剥離。





青葉通り／青葉通りから、仙台駅西口方向をみて。



建築物の耐震改修の促進に関する法律

耐震改修促進法（建築物の耐震改修の促進に関する法律）は、阪神大震災の教訓から、1995年12月25日より施行されている法律で、地震による建築物の倒壊等の被害から国民の生命、身体及び財産を保護するため、建築物の耐震改修の促進のための処置を講ずることにより建築物の地震に対する安全性の向上を図り、公共の福祉の確保に資することを目的としています。

■組合員名簿

金属専門工事は下記組合員・賛助会員へ

No. 都道府県	会社名	住所	TEL
北海道ブロック			
01 北海道	アート工業(株)	北海道札幌市中央区北二条東 11-23-12	011-261-8240
02 北海道	石岡金属板工業(株)	北海道札幌市豊平区月寒東一条 15-8-4	011-852-5222
03 北海道	(株)近藤商会	北海道帯広市西十九条北 1丁目 5-12	0155-35-6300
04 北海道	(株)東洋工業所	北海道札幌市西区発寒十三条 12丁目 4-55	011-666-3701
東北ブロック			
05 青森県	(株)マルサ佐藤製作所	青森県黒石市緑ヶ丘 22	0172-52-7223
06 秋田県	(株)ホクセイ工業	秋田県秋田市飯島字砂田 33-13	018-857-3201
07 岩手県	(株)西堀建設	岩手県奥州市前沢区字塔ヶ崎 25-4	0197-56-6603
08 宮城県	(株)相澤製作所	宮城県仙台市若林区六丁の目元町 7-1	022-288-6111
関東甲信越・静岡ブロック			
09 茨城県	栗原工業(株)	茨城県守谷市緑 1-5-1	0297-47-8111
10 茨城県	(株)佐々木建工舎	茨城県土浦市小松 3-24-16	0298-22-8815
11 埼玉県	朝日工業(株)	埼玉県新座市馬場 4-5-43	048-477-1061
12 埼玉県	入江建築金物工業(株)	埼玉県川口市東領家 4-13-24	048-223-1001
13 埼玉県	(株)テーエムデー	埼玉県戸田市早瀬 1-8-19	048-421-5265
14 埼玉県	日暮工業(株)	埼玉県北本市北中丸 1-5	0485-91-1455
15 埼玉県	墨東建材工業(株)	埼玉県越谷市七左町 8-101-1	048-966-5711
16 千葉県	菊川工業(株)	千葉県白井市中 98-15	047-492-1231
17 千葉県	(株)進栄	千葉県千葉市若葉区桜木 2-6-2	043-232-6223
18 東京都	秋山金属工業(株)	東京都江東区大島 3-15-17	03-3682-5550
19 東京都	朝日メタルワーク(株)	東京都練馬区大泉学園町 2-10-14	03-3924-0026
20 東京都	アマノ工業(株)	東京都町田市南成瀬 1-2-6	0427-29-2900
21 東京都	(株)アルタナ東京	東京都中野区大和町 3-32-1	03-3330-2641
22 東京都	(株)井出製作所	東京都江東区石島 3-11	03-3645-9591
23 東京都	(株)亀井工業所	東京都荒川区町屋 6-23-2	03-3895-1882
24 東京都	(株)キョーワナスタ	東京都中央区日本橋富沢町 12-16 ナスタビル	03-3660-1815
25 東京都	(株)サンチ	東京都中野区野方 4-24-6	03-3387-7270
26 東京都	(株)山東製作所	東京都江戸川区中央 2-32-20	03-3651-6385
27 東京都	(株)シンドウ工業東京営業所	東京都墨田区亀沢 4-15-5	03-5608-8550

No. 都道府県	会社名	住所	TEL
関東甲信越・静岡ブロック			
28 東京都	(株)鈴木製作所	東京都豊島区上池袋 4-13-7	03-3916-4846
29 東京都	墨田建築工業(株)	東京都足立区千住関屋町 12-8	03-3888-5601
30 東京都	第一機材販売(株)	東京都北区赤羽 1-64-11	03-3902-9841
31 東京都	(株)大矢建工	東京都江戸川区西一之江 4-2-24	03-3652-1433
32 東京都	田中金属(株)	東京都中野区大和町 3-32-1	03-3330-2691
33 東京都	ナカ・テクノメタル(株)	東京都台東区北上野 2-23-5 住友不動産上野ビル2号館5F	03-5826-0602
34 東京都	ナカ工業(株)	東京都台東区東上野 2-18-10 日本生命上野ビル 3F	03-5817-5300
35 東京都	(株)中田製作所	東京都江戸川区東小松川 4-43-8	03-3686-2321
36 東京都	(株)ホシカメ	東京都北区西が丘 1-44-5	03-3900-3018
37 東京都	(株)三浦工業	東京都江戸川区平井 2-4-20	03-3638-7022
38 東京都	(株)横森製作所	東京都渋谷区幡ヶ谷 1-29-2	03-3460-9211
39 神奈川県	アサヒサンコー(株)	神奈川県相模原市緑区二本松 1-37-11-102	042-762-3265
40 神奈川県	(株)神奈川ナブコ	神奈川県横浜市西区花咲町 7丁目 150番地 W&I横浜ビル	045-323-0725
41 神奈川県	三和興業(株)	神奈川県横浜市金沢区鳥浜町 14-14	045-772-1900
42 神奈川県	(株)ハコセン	神奈川県大和市福田 6-1-20	046-269-2434
43 山梨県	(株)萩原製作所	山梨県甲府市西下条町 1347-7	055-243-0111
44 長野県	(株)オカノ	長野県松本市高宮東 2-130	0263-26-1911
45 新潟県	五十嵐工業(株)	新潟県長岡市宝 5丁目 1-270	0258-24-7567
46 新潟県	トライエンジニアリング(株)	新潟県新潟市東区材木町 3-30	025-275-3258
47 新潟県	(株)新潟トライ	新潟県新潟市東区山木戸 8-10-22	025-271-2823
中部・北陸ブロック			
48 愛知県	久米工業(株)	愛知県名古屋南区明治 1-10-14	052-692-7631
49 愛知県	(株)弘和建商	愛知県豊橋市向山町字水車 37-28	0532-63-1234
50 愛知県	三晃金属(株)	愛知県小牧市下末字針 612-6	0568-76-7761
51 愛知県	ダイソー工業(株)	愛知県小牧市大字大草字七重 3734-4	0568-79-3491
52 愛知県	(株)マツナガ	愛知県名古屋昭和区元宮町 4-86-1	052-757-3221
53 愛知県	(株)名豊興産	愛知県名古屋東区芳野 1-1-1	052-934-3877
54 岐阜県	(株)アルミック	岐阜県岐阜市藪田南 4-1-15	058-274-3240
55 岐阜県	(株)鍛冶正製作所	岐阜県岐阜市四屋町 18	058-262-7483

■賛助会員名簿

No.	都道府県	会社名	住所	TEL
中部・北陸ブロック				
56	岐阜県	(株)サンレール	岐阜県不破郡垂井町表佐 214-3	03-5624-9851
57	三重県	ヒルカワ金属(株)	三重県桑名市陽だまりの丘 6-801	0594-41-4141
58	富山県	ケーファクトリー(株)	富山県射水市七美 192-5	0766-86-5081
59	富山県	宮越工芸(株)	富山県高岡市長慶寺 995	0766-20-3854
60	富山県	(株)メタルウェア	富山県富山市婦中町高日附 492	076-469-5052
61	福井県	井上商事(株)	福井県福井市日之出 2-1-6	0776-27-8380
西日本ブロック				
62	京都府	双美金属(株)	京都府久世郡久御山町佐山新開地 330	0774-41-3900
63	大阪府	(株)愛和	大阪府大阪市城東区東中浜 8-10-8	06-6962-4551
64	大阪府	(株)和泉	大阪府豊中市穂積 1-7-3	06-6866-1400
65	大阪府	臼田金属(株)	大阪府大東市中垣内 5-1-25	072-873-5241
66	大阪府	(株)クマモト	大阪府東大阪市金物町 3-10	06-6723-1221
67	大阪府	(株)三興	大阪府大阪市阿倍野区阪南町 4-13-1	06-6624-1201
68	大阪府	(株)ツツキ	大阪府東大阪市西石切町 5-1-42	0729-85-2821
69	大阪府	(株)新高製作所	大阪府大阪市東成区大今里南 1-16-8	06-6971-1577
70	大阪府	(株)マル忠	大阪市都島区都島本通 5-4-14	06-6922-4616
71	大阪府	(株)満点商会	大阪府大阪市阿倍野区播磨町 3-5-13	06-6606-0555
72	大阪府	森田アルミ工業(株)	大阪府阪南市尾崎町 530-1	072-480-1400
73	兵庫県	(株)浪速工芸社	兵庫県姫路市豊富町神谷 2328-6	0792-64-7800
74	兵庫県	藤岡金属(株)	兵庫県神戸市灘区倉石通 2-2-16	078-801-5388
75	長崎県	(株)クネット・ジャパン	長崎県佐世保市福田町 6-15	0956-25-2678
76	宮崎県	(株)匠	宮崎県都城市一万城町 21-10	0986-24-6282
77	沖縄県	(株)ニシダ工業	沖縄県那覇市古島 219-8	098-884-1710

No.	会社名	住所	TEL
01	旭産商(株)	東京都江戸川区西一之江 2-3-22	03-3654-3911
02	(株)ウチヌキ	神奈川県綾瀬市早川 2647-16	0467-77-1321
03	(株)奥岡製作所	三重県いなべ市員弁町石仏 717	0594-74-2286
04	カネソウ(株)	東京都港区新橋 6-9-5JB ビル 3F	03-3433-6855
05	グライト工業(株)	東京都港区三田 2-12-5	03-3454-2270
06	(株)功栄商工	山口県下関市伊倉東町 4-23	083-263-3363
07	三協立山アルミ(株)	東京都中野区中央 1-38-1 住友中野坂上ビル 17F	03-5348-0380
08	杉田エース(株)	東京都墨田区両国 3-25-5 第一生命ビル 11F	03-3633-5175
09	(株)ダイクレ東京支店	東京都江東区亀戸 2-18-10 住友生命第一亀戸駅前ビル 6F	03-5628-1070
10	(株)ダイケン東京支店	東京都墨田区菊川 1-12-5	03-3633-6551
11	千曲銅材(株)	千葉県浦安市鉄鋼通り 3-5-5	047-354-5721
12	(株)中部コーポレーション	東京都台東区浅草橋 5-3-2 秋葉原スクエアビル 3F	03-5833-9966
13	阪和工材(株)	千葉県千葉市花見川区鴉橋町 1638-1	043-250-0120
14	ワイエム工業(株)	東京都江東区常盤 1-4-2	03-3634-6632

M E S S A G E

編集
後記



第一機材販売株式会社 社長 松尾 勉

事務局からの報告では、東日本大震災で、会社の建物の損傷、社員の住宅の損壊、自動車の流出・破損などの被害を受けた組合員は、(株)相沢製作所、第一機材販売(株)仙台営業所、賛助会員で、杉田エース(株)仙台営業所とのことでした。

(株)相沢製作所さんから、被災状況、関連工事の資料などをご提供していただきましたが、地盤、および、人工地盤の変位が大きな場合において金属工事のあり方などに関連すると思われる課題もあり、これらにつきましては、5月に開催される定時総会、および、その後の理事会などで、見つめていきたいと考えています。

AMA

製作：日本金属工業協同組合・広報委員会

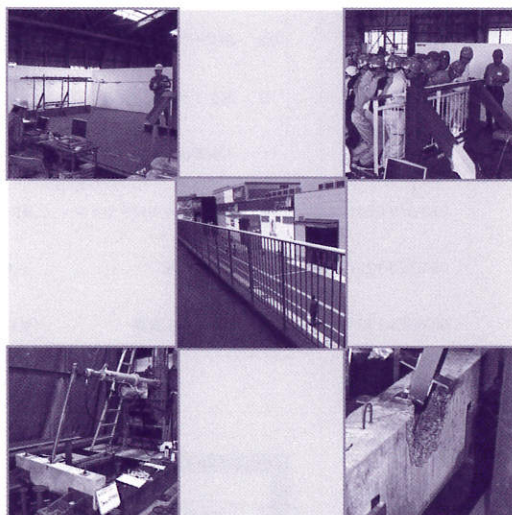
進行：日本金属工業協同組合・事務局

編集・デザイン：北野宏季

日本金属工業業協同組合事務局からのお知らせ

手摺の安全性に関する自主基準 及び研究報告

手摺の安全性に関する自主基準 及び研究報告



日本金属工業業協同組合

従来から取り組んで参りました「安全・安心な手摺の標準施工法の確立と法制化」を目指した研究は、2009年度も全国中小企業団体中央会の補助事業に認定され、引き続き東京理科大学・真鍋教授のご指導の下で鋭意作業を進め、2010年2月に、大阪・名古屋・東京の三会場で講演会を開催し、集まった延べ600名弱の建築関係者へその成果をご披露しました。この講演会を含めたこれまでの手摺に関する当組合の研究成果を約60ページにまとめた冊子です。

- A4カラー 定価3,000円+税
- 電話・FAXにて、組合事務局までお申し込みください

日本金属工業業協同組合 事務局
TEL.03-3831-2981
FAX.03-3831-2982

AmA Topics では組合員の皆様の News を募集しています。

AmA Topics では話題を呼んだ、
あるいは特殊技術を駆使した金属工事を募集しております。
応募作品は裏表紙に掲載させていただきます。
掲載ご希望の企業は広報委員会までお申し込みください。
お問い合わせ・お申し込みをお待ちしております。
広報委員会

日本金属工業業協同組合

e-mail jimukyoku@kinzokukyo.or.jp
http://www.kinzokukyo.or.jp
広報委員会 / 委員長 第一機材販売(株) 松尾 勉